

# PROTOCOS DE BIOSEGURIDAD PARA LA OPERATIVIDAD DE LOS PUNTOS DE INFORMACIÓN TURÍSTICA - PITS



**A continuación, las responsabilidades de las partes interesadas del programa Red Nacional de PITs, que pretendan cumplir con los protocolos de bioseguridad para la operatividad de su PIT.**

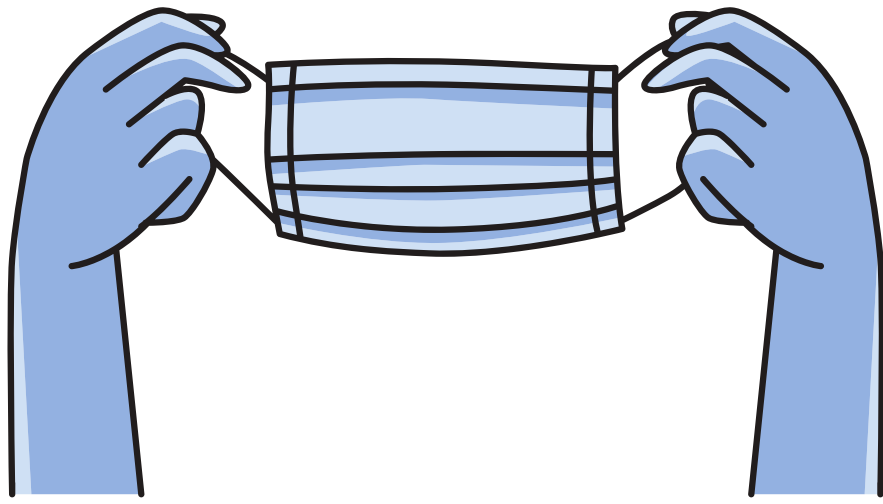
### **A cargo del aliado regional**

- Capacitar a sus informadores turísticos en las medidas contenidas en estos protocolos.
- Implementar las acciones que permitan garantizar la continuidad de las actividades y la protección integral de los informadores turísticos.
- Adoptar medidas de control administrativo para la reducción de la exposición, tales como flexibilización de turnos y horarios de trabajo.
- Apoyarse en la ARL en materia de identificación, valoración del riesgo y en conjunto con la EPS en lo relacionado con las actividades de promoción de la salud y prevención de la enfermedad.
- Proveer a los informadores turísticos los elementos de protección personal que deban utilizarse para el cumplimiento de las actividades laborales que desarrolle para el aliado regional.
- Promover ante sus informadores turísticos el uso de la aplicación CoronApp para registrar en ella su estado de salud

### **A cargo del Informador Turístico:**

- Cumplir con los protocolos de bioseguridad adoptados y adaptados por el programa Red Nacional de Puntos de Información Turística – PITs de Fontur, durante el tiempo que permanezca en el PIT y en ejercicio de las labores que le designe.
- Reportar al Aliado y a Fontur cualquier caso de contagio que se llegase a presentar en el PIT o su familia, para que se adopten las medidas correspondientes.
- Adoptar las medidas de cuidado de su salud y reportar al Aliado y a Fontur las alteraciones de su estado de salud, especialmente relacionados con síntomas de enfermedad respiratoria y reportar en CoronApp.

# ELEMENTOS DE PROTECCIÓN PERSONAL



**Tapabocas**



**Careta**



**Guantes**

# ELEMENTOS DE ASEO



**Gel  
Antibacterial**



**Alcohol**



**Tapete  
desinfectante**



**Termómetro  
digital**



# PROTOCOLO DE INGRESO A LOS PITS

Todo funcionario, contratista o tercero, deberá realizar el siguiente procedimiento de ingreso a las instalaciones de los PITs

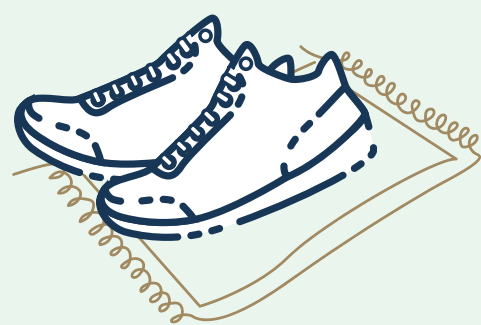
Sanitizar las  
manos con el gel.



Toda la superficie de  
su ropa de calle  
deberá ser  
rociada con una  
solución alcohólica.



Debe realizar limpieza  
de las suelas de los  
zapatos, en el tapete  
desinfectante



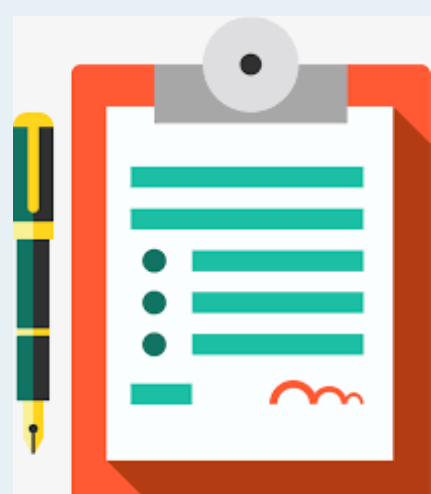
Acceder a la toma de  
temperatura por  
parte del  
Informador del PIT



Realizar el cambio  
del tapabocas que  
trae de la calle por el  
que le será entregado  
por el informador del  
PIT



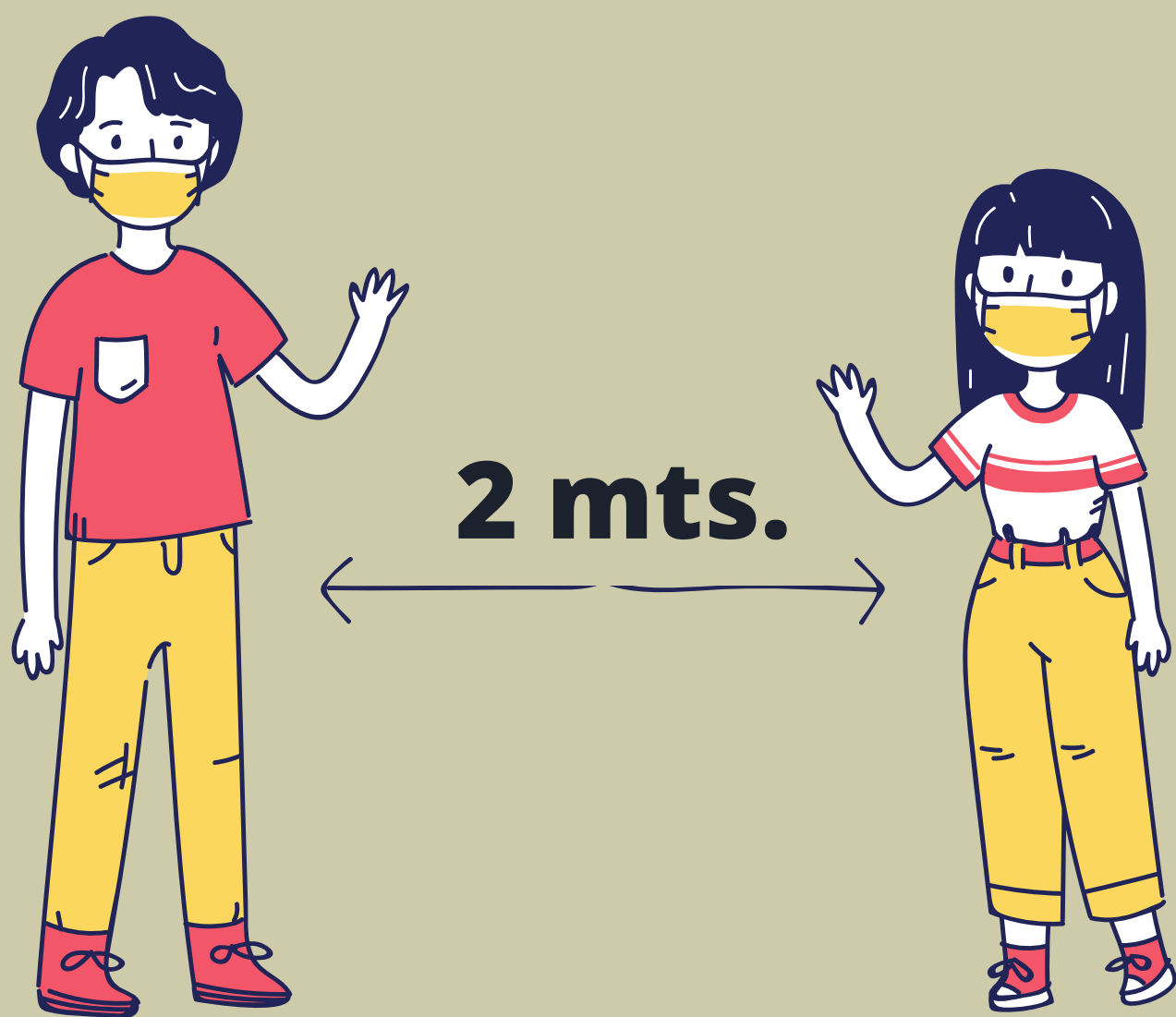
Registrar sus datos  
(Nombre, dirección de  
residencia, teléfono y  
temperatura) en la  
planilla del PIT



Sanitizar las manos  
con el gel cada 3  
horas como mínimo



# PROTOCOLO ENTRE OTROS



Distanciamiento Social entre turistas y el informador



Uso obligatorio del Tapabocas para la atención al público



Limpieza y desinfección del PIT en horarios acordados con el aliado



Contar con los EPP - Elementos de Protección Personal

# PROTOCOLOS DE BIOSEGURIDAD PARA LA OPERATIVIDAD DE LOS PUNTOS DE INFORMACIÓN TURÍSTICA - PITS

